

Grundübung 3D - Drucker

Starten Sie Inventor.

Erstellen Sie über

„NEU“ eine neue

Baugruppe in „mm“.

Tipp

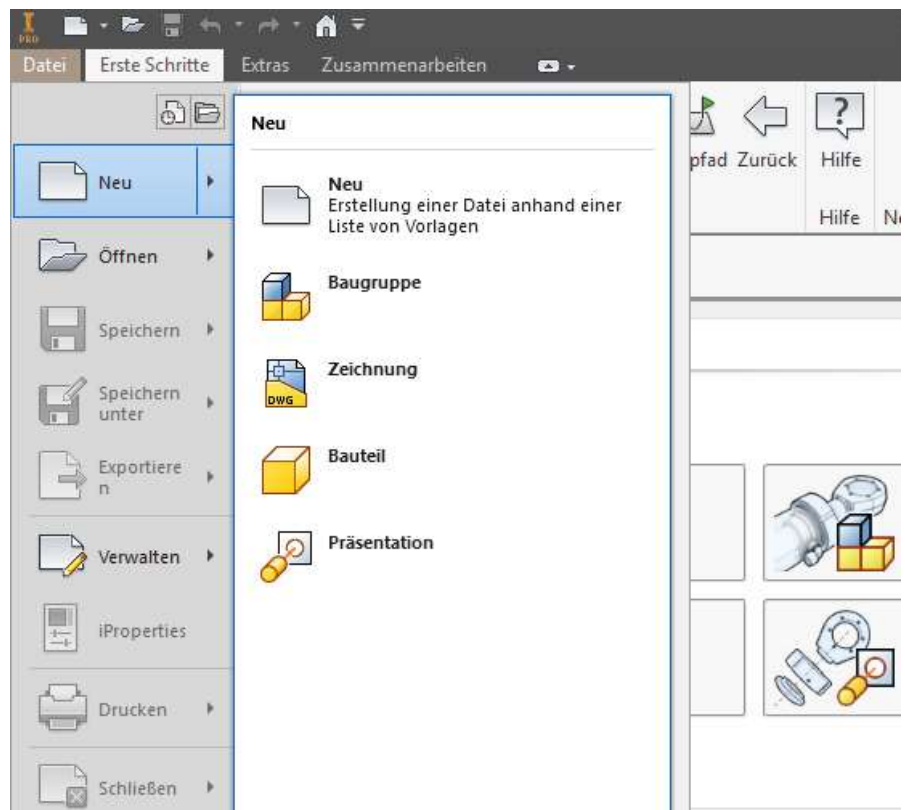
Machen Sie bei „NEU“

keinen *Doppelklick*.

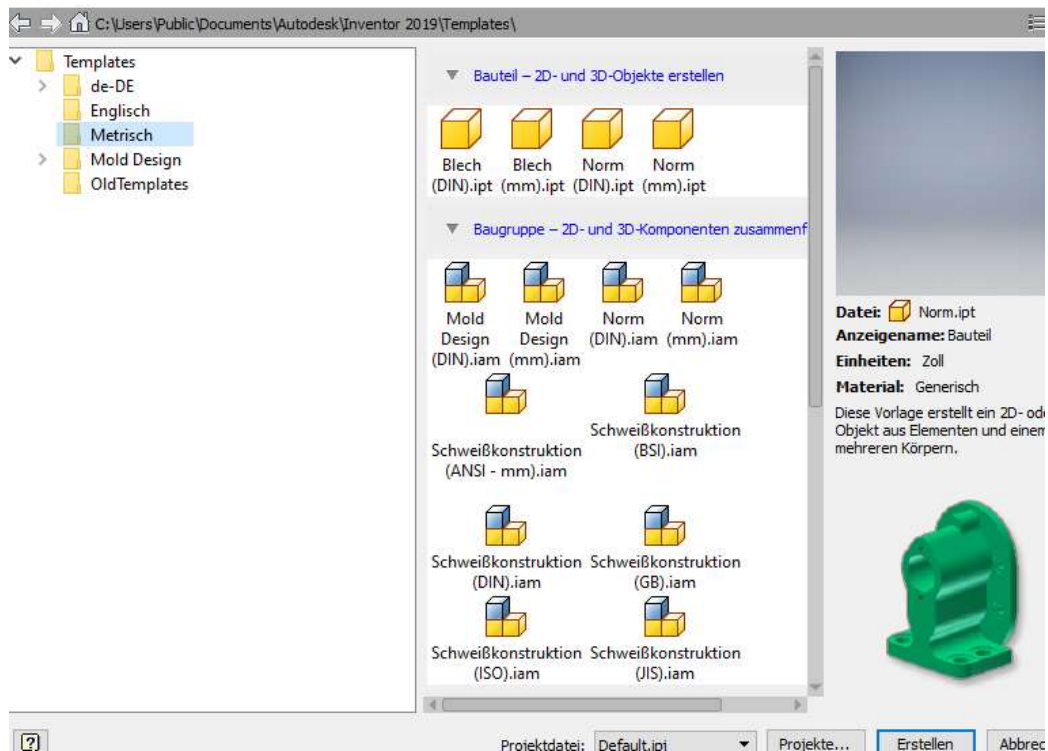
Halten Sie den Mauszeiger

Auf Neu bis die Templates

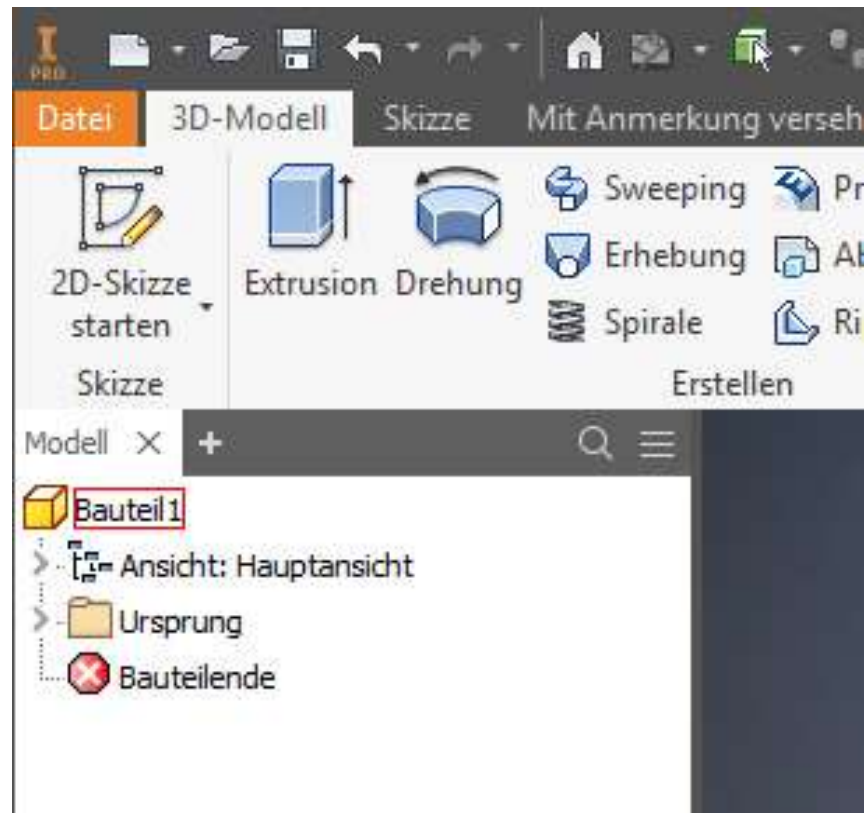
aufklappen



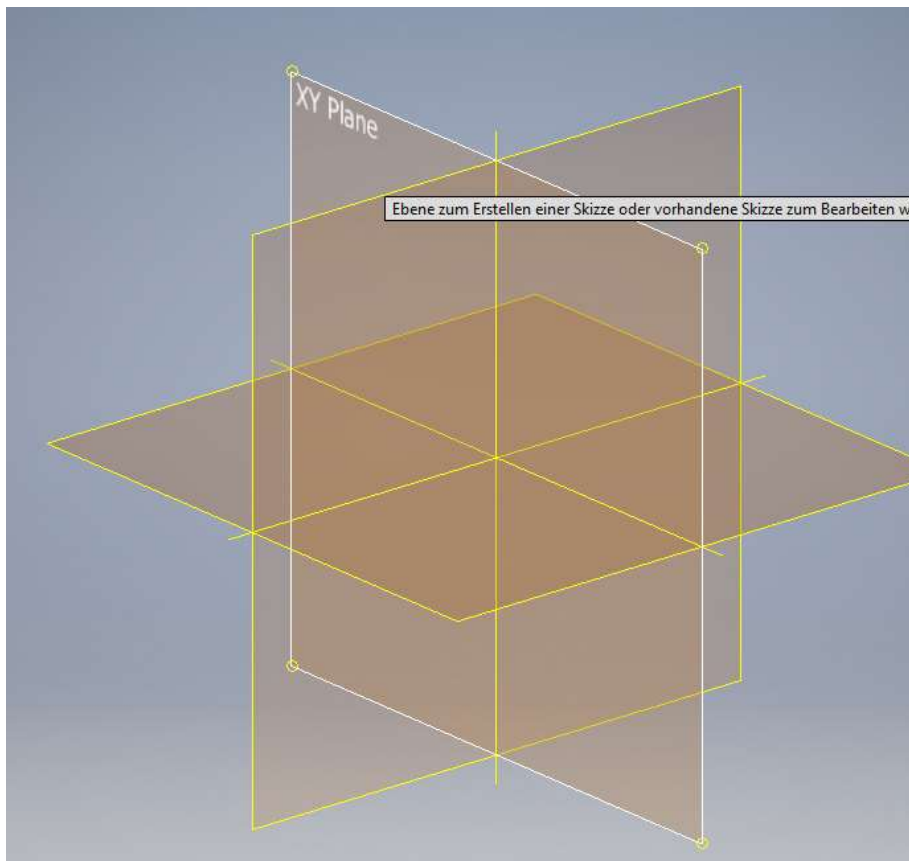
Neue Datei erstellen



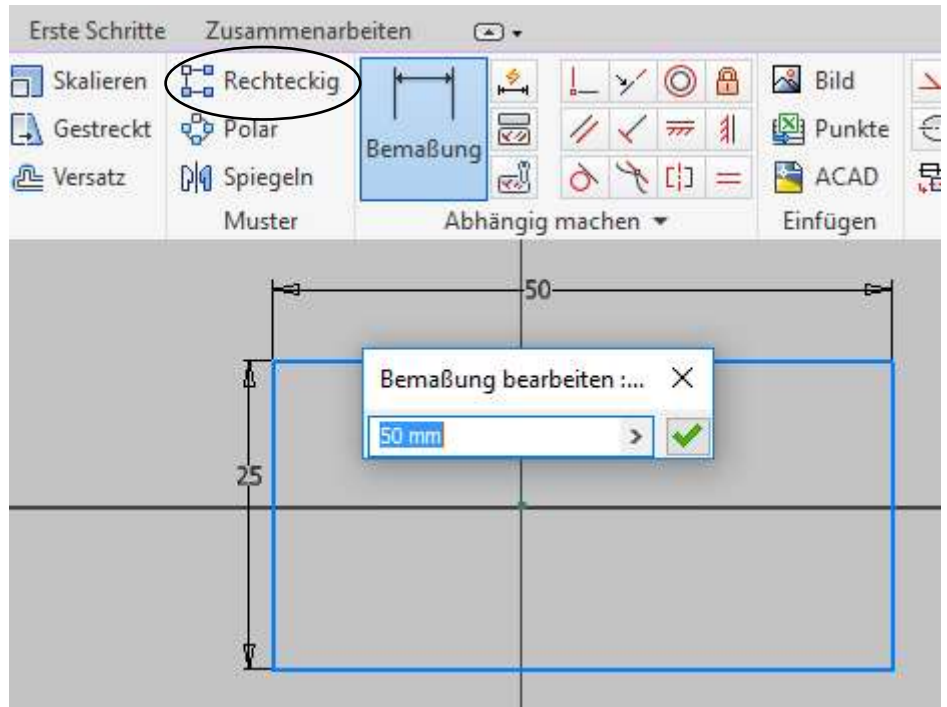
Erstellen Sie eine
Neue „2D- Skizze“



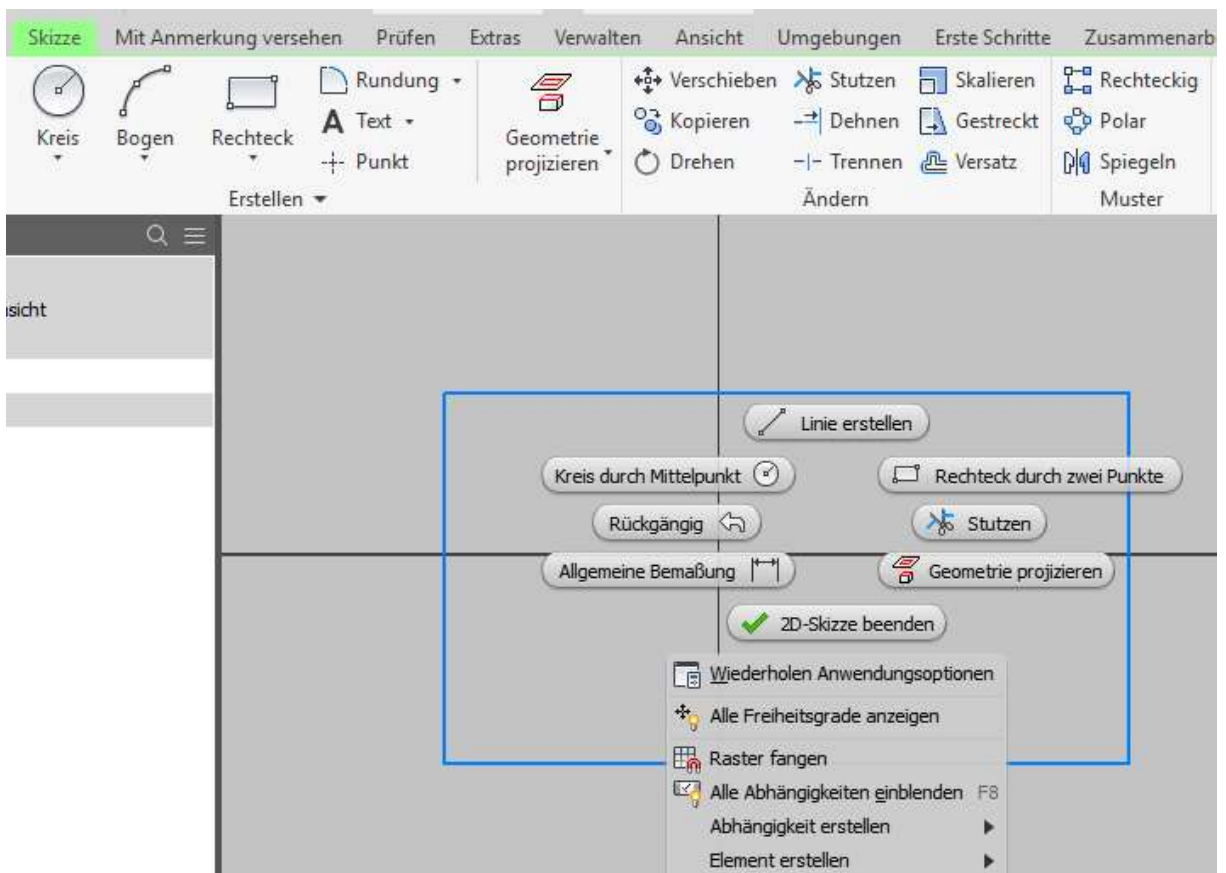
Wählen Sie die Ausrichtung „XY Plane“



Erstellen Sie auf der Skizze ein Rechteck und bemaßen Sie das Rechteck mit den Maßen 50 x 25 mm

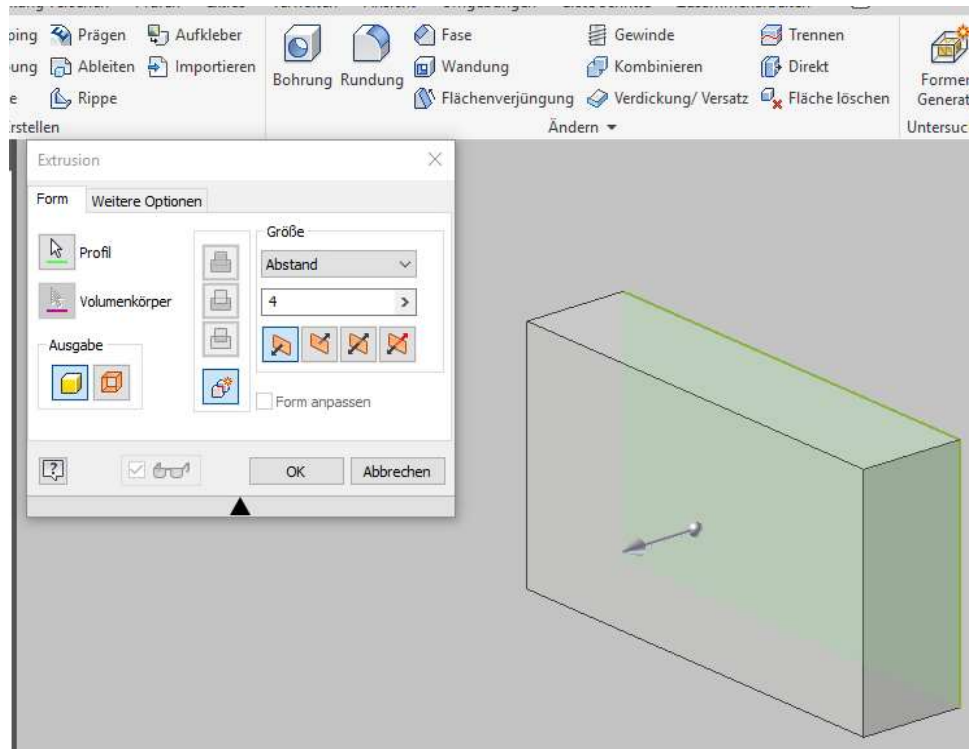


Beenden Sie die Skizze

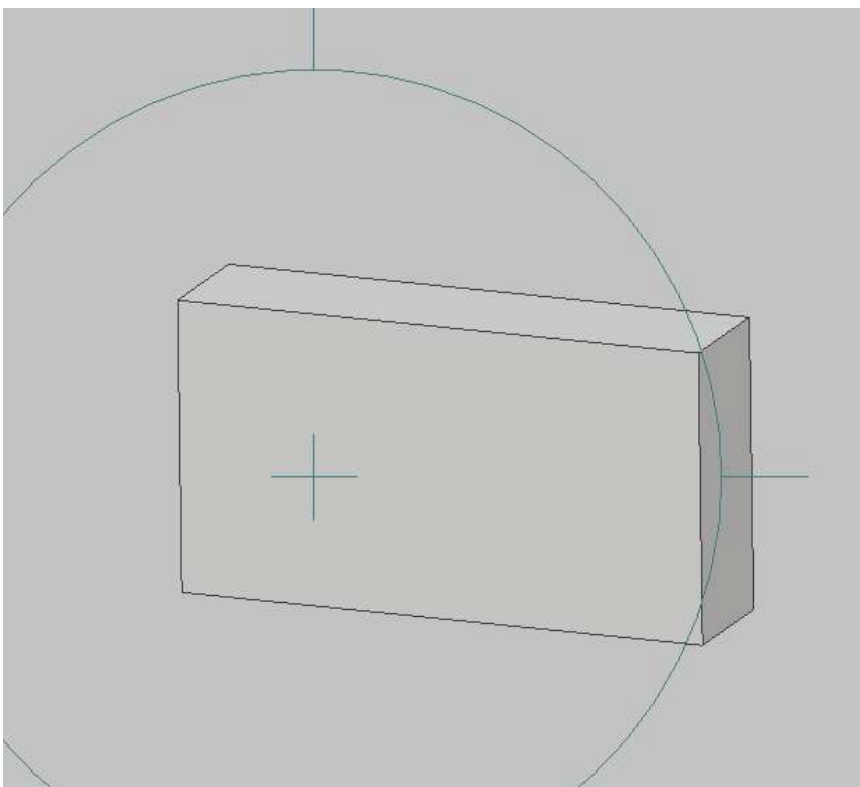


Erstellen Sie aus der Skizze ein Modell.

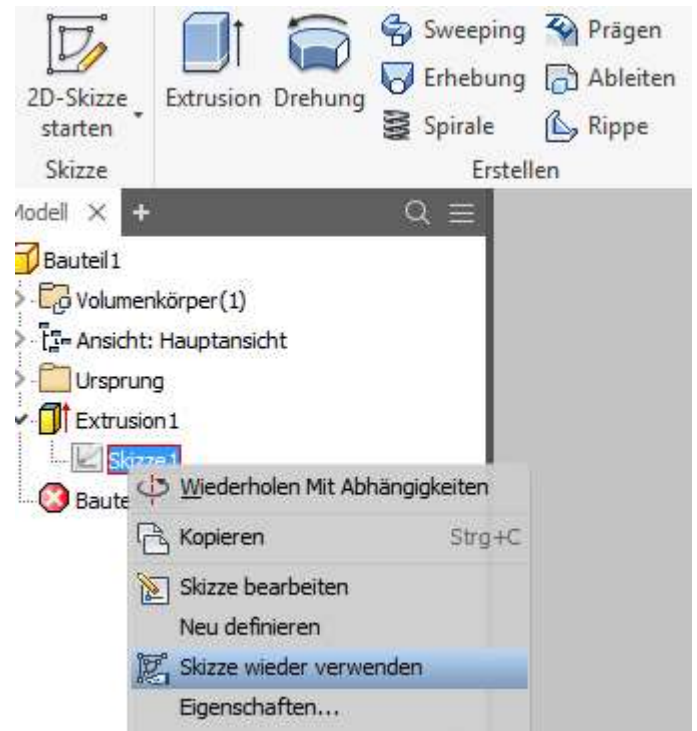
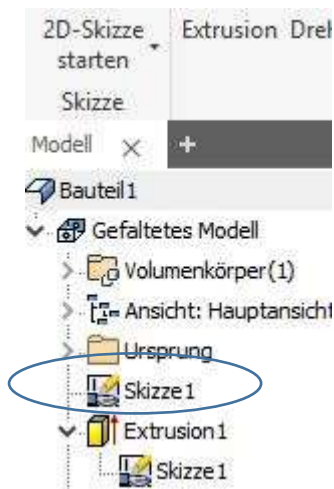
Wählen Sie eine Extrusion mit 4mm.



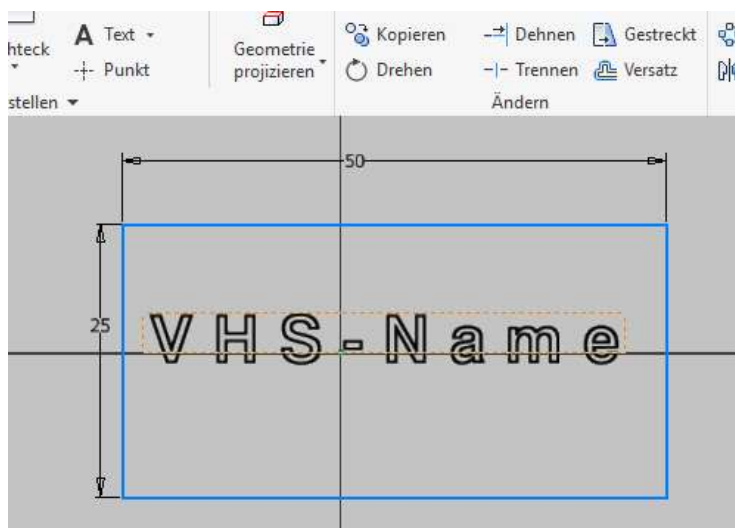
Drehen Sie das Modell mit dem Orbit



Wählen Sie im Browser mit der rechten Maustaste auf der Skizze aus, dass Sie die Skizze „wieder verwenden“ wollen.



Öffnen Sie die neue Skizze im Browser durch anklicken.
Schreiben Sie einen Text.

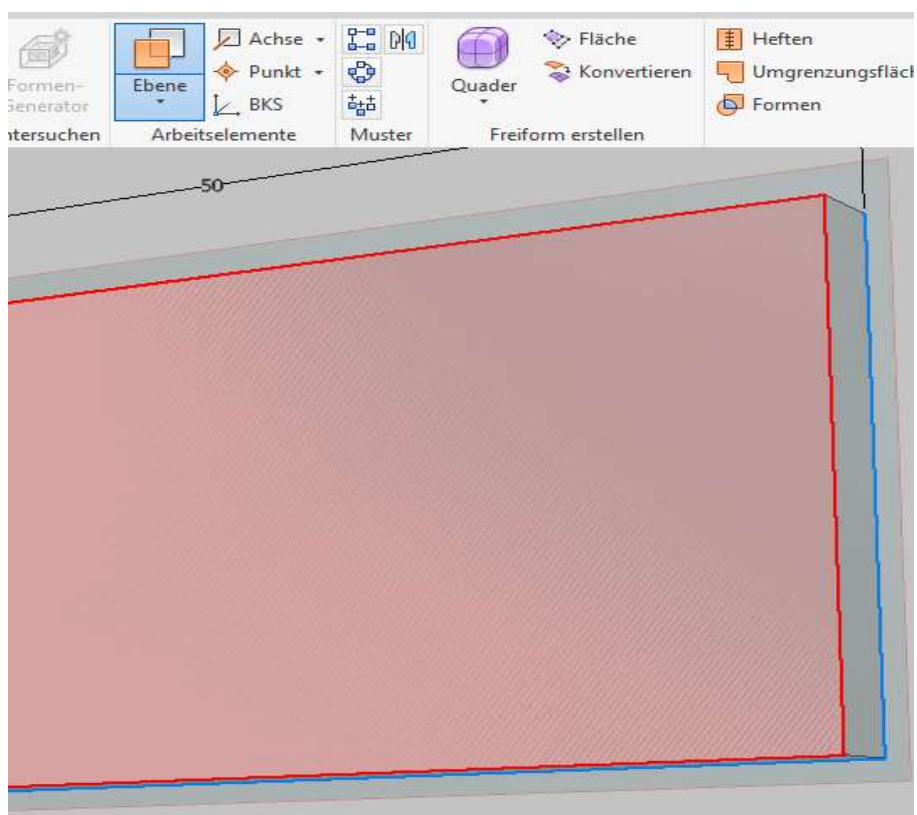


Extrahieren sie den Text.

Der Text soll 3 mm aus der Fläche ragen.

Alternativ können Sie auch eine neue Ebene auf dem 4 mm Modell erstellen.

Auf die erstellte Ebene wird eine neue Skizze mit Text erstellt.



Beispiele

