

Grundlagen Videobearbeitung

mit Pinnacle-Studio



FRANK BÖSCHEN
comt-frank-boesch@t-online.de

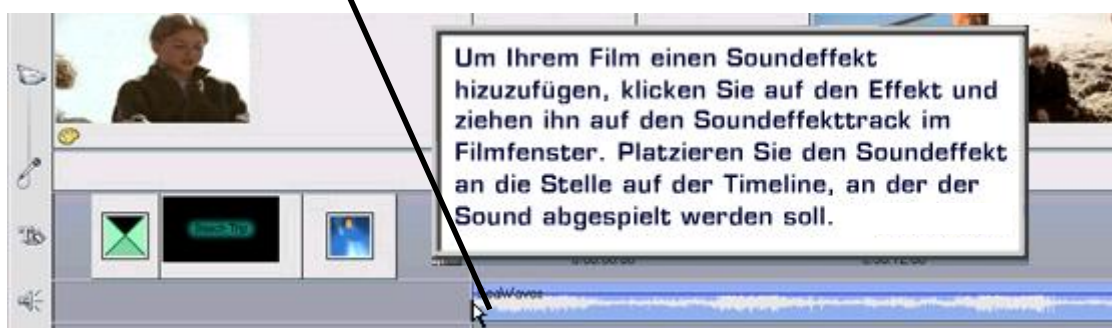
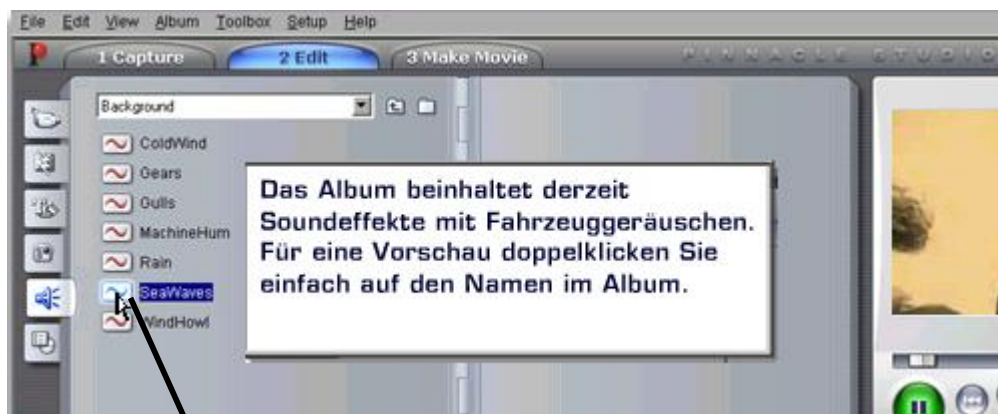
Datum :

Seite : T2-1

Video mit Sounds und Musik verschönern.



**SCHRITT 2:
FILM-
BEARBEITUNG**
Sound hinzufügen



Grundlagen Videobearbeitung

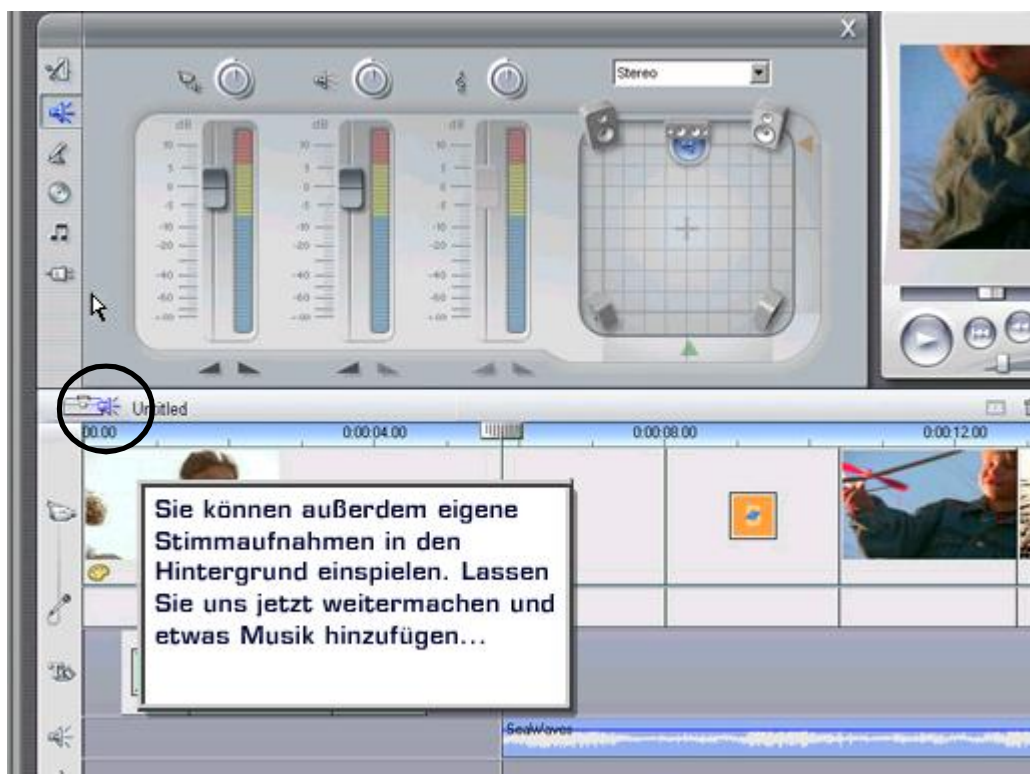
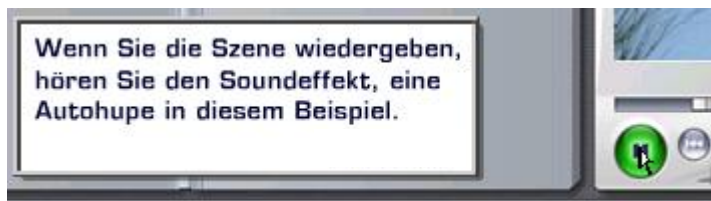
mit Pinnacle-Studio



FRANK BÖSCHEN
comt-frank-boeschen@t-online.de

Datum :

Seite : T2-2



Grundlagen Videobearbeitung

mit Pinnacle-Studio



FRANK BÖSCHEN
comt-frank-boeschen@t-online.de

Datum :

Seite : T2-3

Hintergrundmusik erstellen

Mit Pinnacle Studio können Sie auf einfache Weise großartige Hintergrundmusik erstellen. Mit der in Studio integrierten SmartSound-Technologie haben Sie die Auswahl unter verschiedenen Musikstilen und können einen Musikclip in jeder gewünschten Länge erstellen.

Zuerst markieren Sie den gesamten Film, indem Sie mit der Maus klicken und ziehen.

Öffnen Sie dann die Toolbox und klicken Sie auf den Button, der eine Musiknote zeigt. Studios Background Music Tool (Hintergrundmusik) wird geöffnet. Wenn Sie vor Öffnen der Toolbox den gesamten Film markiert haben, wird die Länge der Musik bereits eingegeben sein.

Jetzt wählen Sie einfach den Musikstil, den Song und die gewünschte Version aus.

Grundlagen Videobearbeitung

mit Pinnacle-Studio



FRANK BÖSCHEN
comt-frank-boesch@t-online.de

Datum :

Seite : T2-4



Grundlagen Videobearbeitung

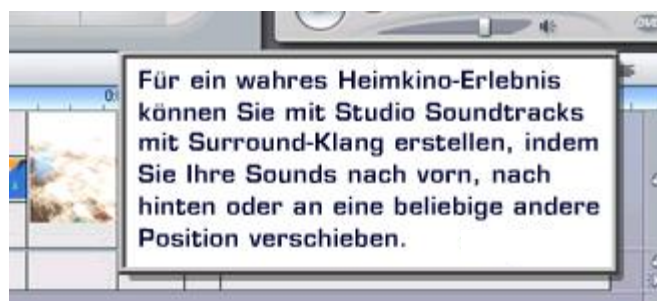
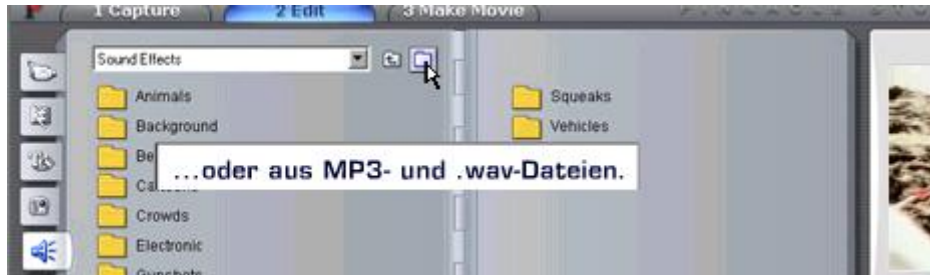
mit Pinnacle-Studio



FRANK BÖSCHEN
comt-frank-boeschen@t-online.de

Datum :

Seite : T2-5



Grundlagen Videobearbeitung

mit Pinnacle-Studio



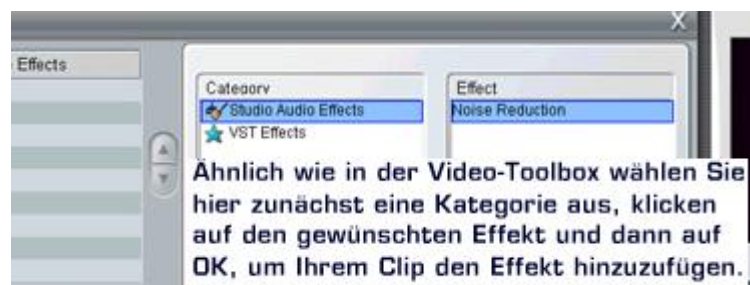
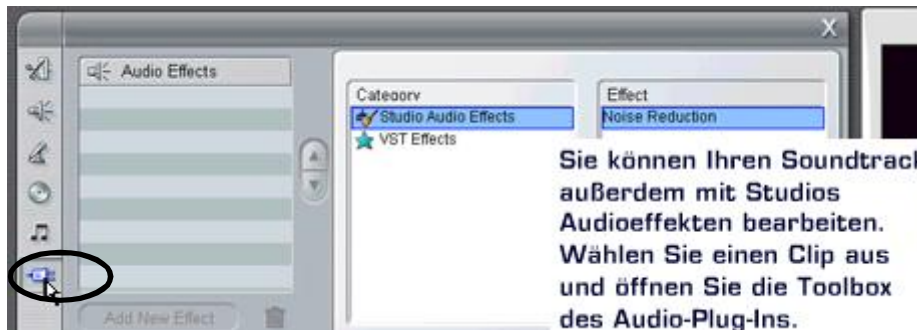
FRANK BÖSCHEN
comt-frank-boeschen@t-online.de

Datum :

Seite : T2-6



Audioeffekte bearbeiten.



Grundlagen Videobearbeitung

mit Pinnacle-Studio



FRANK BÖSCHEN
comt-frank-boeschen@t-online.de

Datum :

Seite : T2-7

Menüs erstellen

SCHRITT 2: FILM- BEARBEITUNG Menüs erstellen



Grundlagen Videobearbeitung

mit Pinnacle-Studio



FRANK BÖSCHEN
comt-frank-boeschen@t-online.de

Datum :

Seite : T2-8



Sollten Szenen umgestellt oder neu eingefügt sein, kann man das Menü neu berechnen lassen.



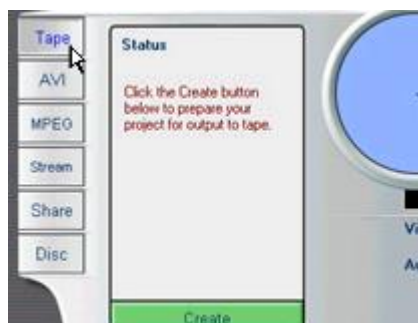


Film erstellen

SCHRITT 3: DIE FILMER- STELLUNG



Der Bildschirm, den Sie jetzt sehen, zeigt die Kontrollen für die Ausgabe an einen DV-Camcorder über einen FireWire-Anschluss (auch als iLink oder 1394 Anschluss bekannt). Abhängig von der Hardware, die Sie zum Einspielen Ihrer Videos verwenden, sehen Sie möglicherweise andere Kontrollen und Optionen auf dem Einspielbildschirm.



Pinnacle Studio gibt Ihnen mehrere Möglichkeiten, um Ihren Film mit anderen zu teilen. Mit den Registerkarten auf der linken Seite können Sie auswählen, welche Art von Film Sie erstellen möchten. Sie können eine Videokassette von Ihrem Film machen...

Grundlagen Videobearbeitung

mit Pinnacle-Studio



FRANK BÖSCHEN
comt-frank-boeschen@t-online.de

Datum :

Seite : T2-10



Sie können Streaming-Video erstellen, das Sie auf Ihrer eigenen Website einfügen können...

Sie können Ihren Film im Internet auf der Studio-Online Website zur Verfügung stellen...

Oder Sie können eine DVD oder Video-CD zur Wiedergabe in Ihrem DVD-Player erstellen, dabei können Ihre DVDs Breitformatvideo und Surround-Klang für ein echtes Heimkino-Erlebnis beinhalten!



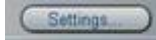
Grundlagen Videobearbeitung

mit Pinnacle-Studio



FRANK BÖSCHEN
comt-frank-boeschen@t-online.de

Über den Knopf Einstellungen wird
das Menü aufgerufen.



Datum :

Seite : T2-11

