

**Grundlagen
Videobearbeitung**

mit Pinnacle-Studio



FRANK BÖSCHEN

comt - frank - boeschen @ gmx.de

Grundlagen der Videobearbeitung

Teil1

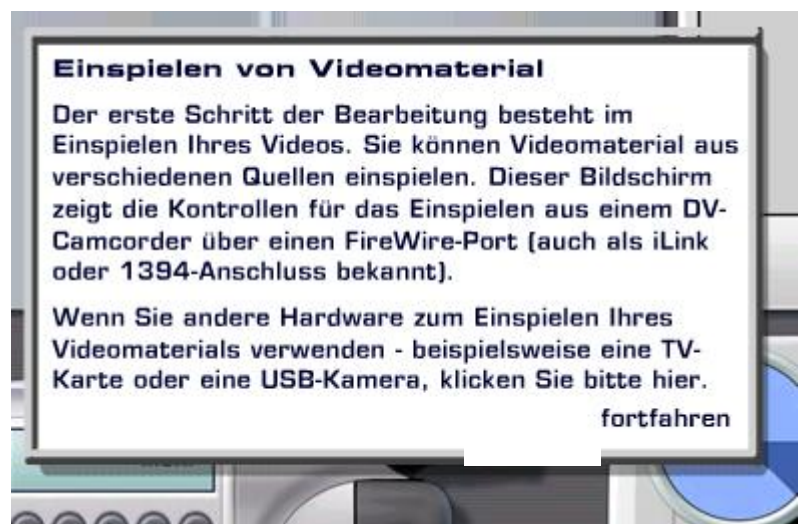
© 2004 - 2008



Der erste Schritt, das Einspielen der Filme



Es sollte bereits eine Schnittstelle im Rechner installiert sein.
Übertragung fast immer nur mit FireWire **möglich!**
USB nur für Foto Übertragung gedacht!
USB1 bis 12Mbit/s
USB2 bis 480Mbit/s
FireW1 bis 400Mbit/s
FireW2 bis 800Mbit/s
FireWx bis 2000Mbit/s
(Wx noch nicht verabsch.)



Grundlagen Videobearbeitung

mit Pinnacle-Studio

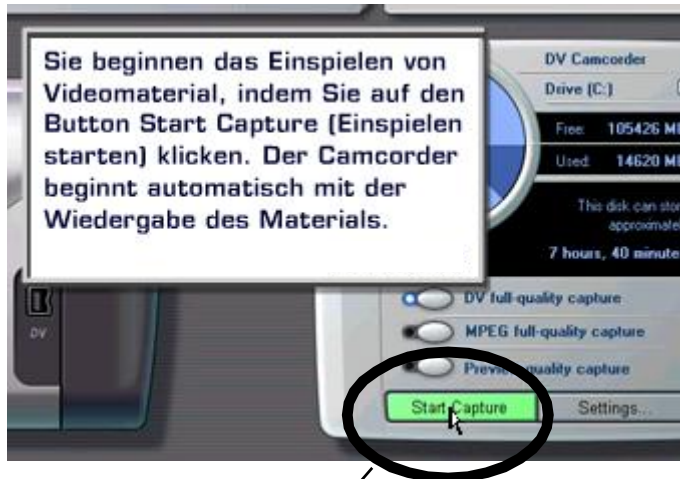


FRANK BÖSCHEN

comt - frank - boeschen @ gmx.de

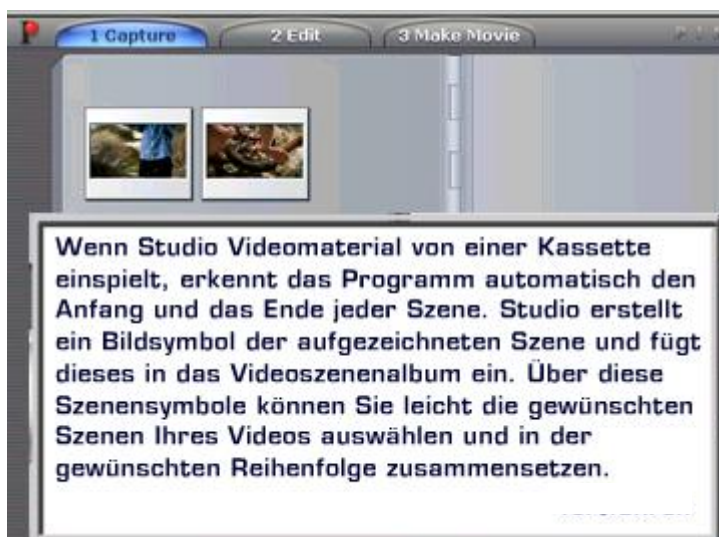
Datum :

Seite : 4



Die Aufnahme starten

Die Programme können in der Regel nur ein Format pro Film verarbeiten. Also beim Einspielen auf das Format achten !



Grundlagen Videobearbeitung

mit Pinnacle-Studio



FRANK BÖSCHEN

comt - frank - boeschen @ gmx.de

Beenden Sie die Aufnahme

Datum :

Seite : 5



PINNACLE STUDIO
version 8

WILKOMMEN

SCHRITT 1: EINSPIELN VON VIDEOMATERIAL

SCHRITT 2: FILM-BEARBEITUNG

Schneiden von Clips & Übergängen

Alle sektionen

SCHRITT 3: DIE FILMERSTELLUNG

BEENDEN

Automatische Filmerstellung mit SmartMovie

- Szenen auswählen und arrangieren
- Ihr Video bereinigen und restaurieren
- Übergänge hinzufügen
- Benutzung der Timeline
- Schneiden von Clips & Übergängen
- Titel hinzufügen
- Videoeffekte hinzufügen
- Sound hinzufügen
- Hintergrundmusik erstellen
- Soundtrack mischen und Audioeffekte hinzufügen
- Menüs erstellen

Film Bearbeitung (Edit)

"Die ersten Schritte"
Es ist unter dem Punkt Bearbeitung die automatische und manuelle Filmerstellung möglich. Wir beginnen mit der "Automatische Filmerstellung".



Nachdem Sie Ihr Video eingespielt haben, klicken Sie auf die Registerkarte Edit (Bearbeiten), um in den Bearbeitungsmodus zu wechseln.

Grundlagen Videobearbeitung

mit Pinnacle-Studio



FRANK BÖSCHEN

comt - frank - boeschen @ gmx.de

Datum :

Seite : 6



Automatische Filmerstellung mit SmartMovie

Auch wenn Sie nie zuvor ein Video bearbeitet haben, können Sie mit Pinnacle Studios automatischem Bearbeitungstool SmartMovie innerhalb von Sekunden einen professionell aussehenden Film erstellen.

Im Videoalbum sehen Sie ein Symbol für Ihre eingespielte Videodatei. Klicken Sie auf das Symbol und ziehen Sie Ihr Video in das Storyboard.

Wählen Sie dazu
zuerst eine
Hintergrundmusik.



Dann klicken Sie im Album auf die Registerkarte Audio Files (Audiodateien) und wählen den Ordner Meine Musik aus der Dropdown-Liste. Wählen Sie eine Musikdatei aus und ziehen Sie diese zum ersten Quadrat des Storyboards. (Wenn die gewünschte Musikdatei an einem anderen Standort als im Ordner Meine Musik gespeichert ist, können Sie nach der Datei suchen, indem Sie auf den Ordner-Button klicken.)

Grundlagen Videobearbeitung

mit Pinnacle-Studio



FRANK BÖSCHEN

comt - frank - boeschen @ gmx.de

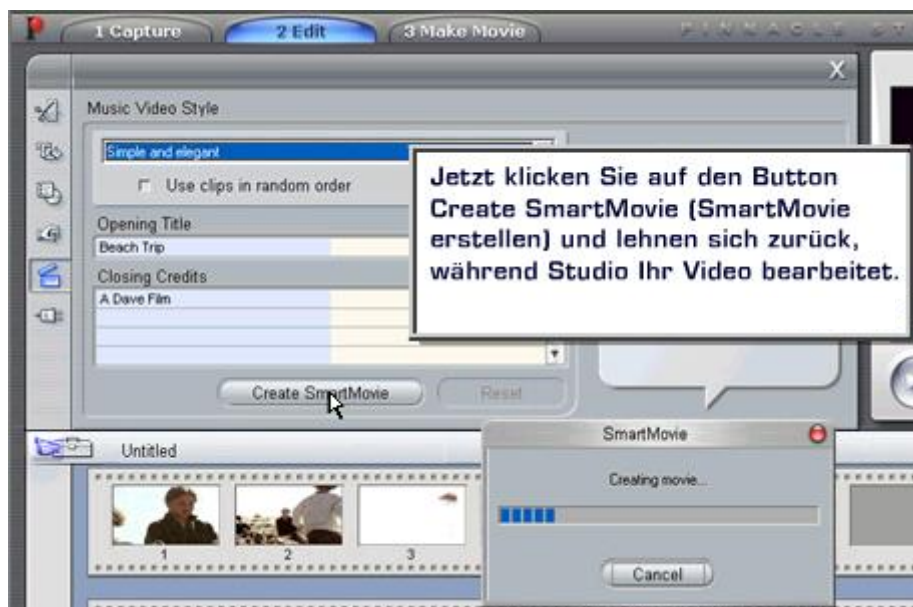
Datum :

Seite : 7



Fime können später auch manuell nachgearbeitet werden.

Der erste Film wird jetzt automatisch erstellt.



Grundlagen Videobearbeitung

mit Pinnacle-Studio



FRANK BÖSCHEN

comt - frank - boeschen @ gmx.de

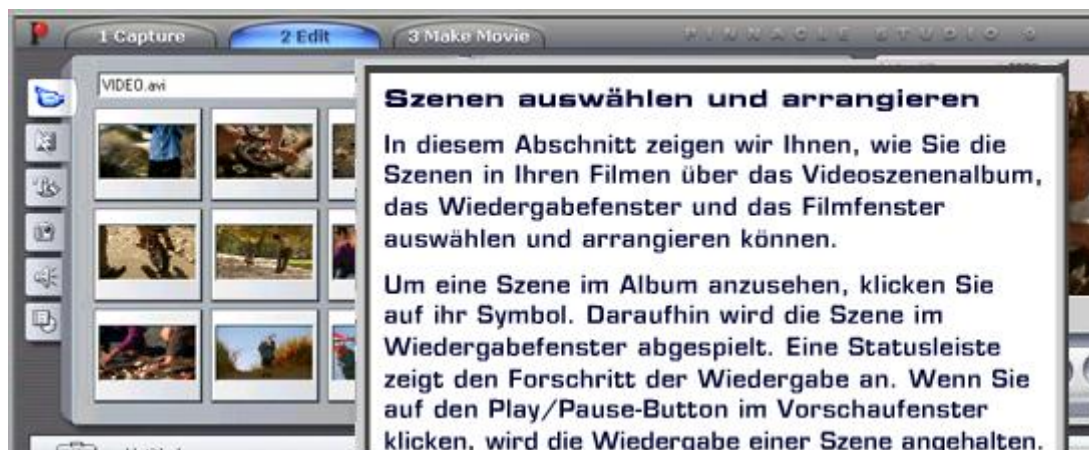
Datum :

Seite : 8



Manuell Szenen bearbeiten / nachbearbeiten

Nach dem der Film eingespielt wurde, kann man einen Film manuell zusammen stellen und bearbeiten. Filmszenen liegen im AVI, MPEG, MOV oder anderen Formaten vor.



Grundlagen Videobearbeitung

mit Pinnacle-Studio

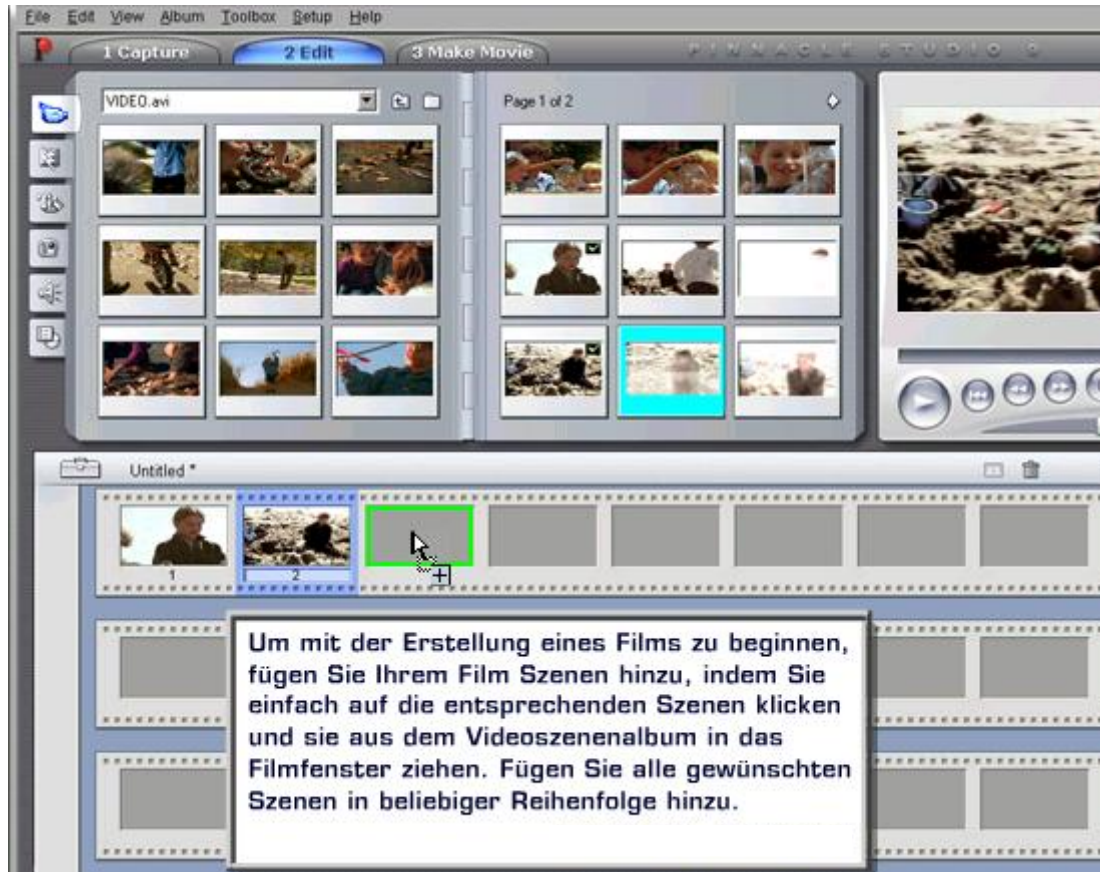


FRANK BÖSCHEN

comt - frank - boeschen @ gmx.de

Datum :

Seite : 9



Grundlagen Videobearbeitung

mit Pinnacle-Studio



FRANK BÖSCHEN

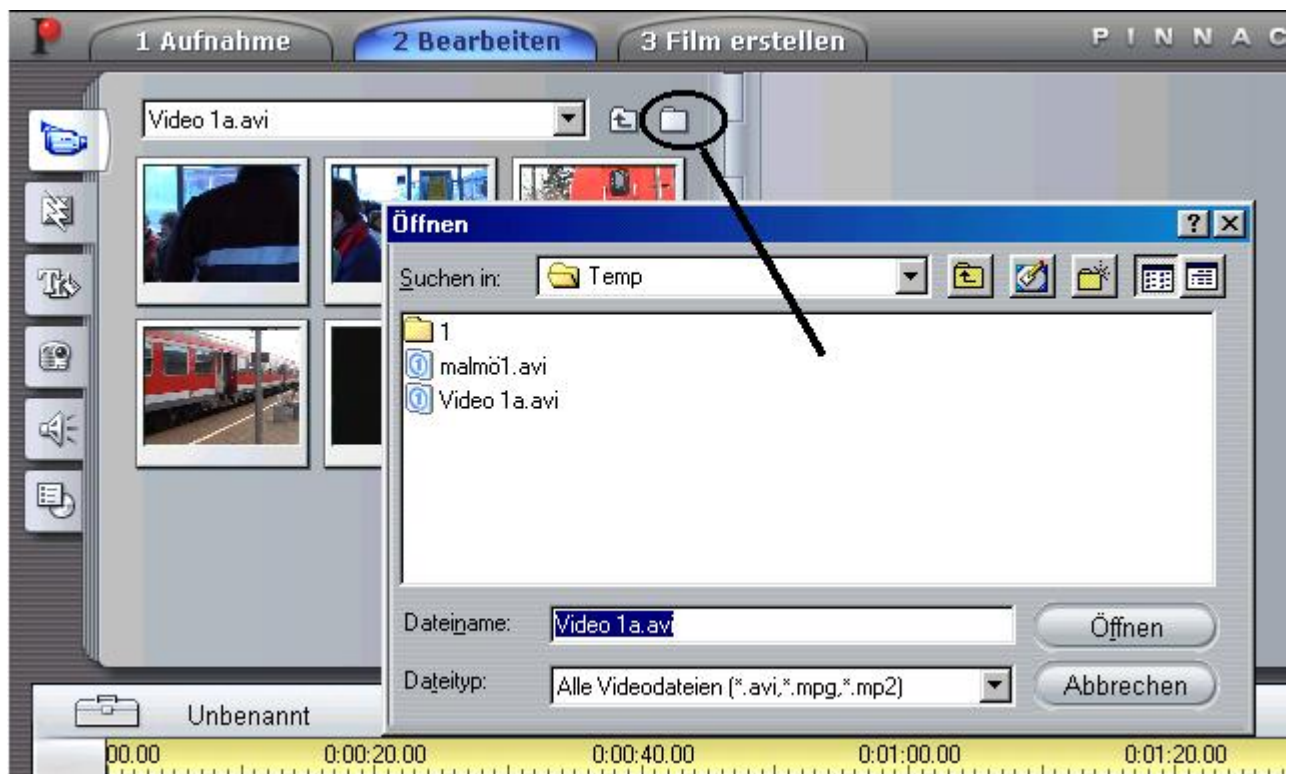
comt - frank - boeschen @ gmx.de

Datum :

Seite : 10



Sie können auch weitere Filme laden.
Öffnen Sie den Ordner, in dem die Filme hinterlegt sind.



Grundlagen Videobearbeitung

mit Pinnacle-Studio



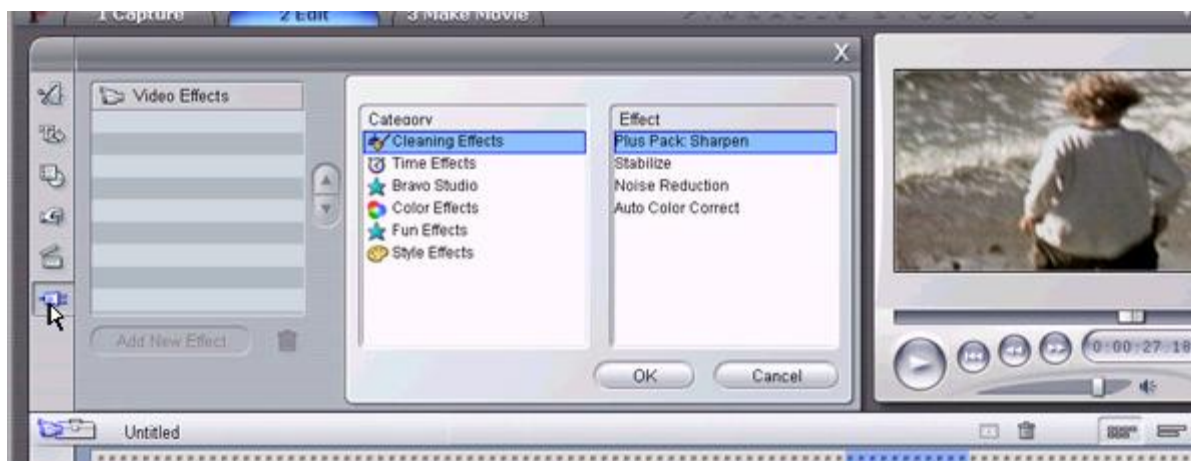
FRANK BÖSCHEN

comt - frank - boeschen @ gmx.de

Datum :

Seite : 11

Man kann die Qualität der Szene verändern. Es wird **nie** aus einer schlechten Aufnahme eine gute Aufnahme!!!





Farbkorrektur

Datum :

Seite : 12

Wählen Sie das Plug-In Automatic Color Correction (Automatische Farbkorrektur), um ein Video zu restaurieren, das zu dunkel ist oder eine schlechte Farbqualität hat. Klicken Sie auf den OK-Button und Studio wird die Farben in Ihrem Clip automatisch verbessern.

Sie können auch den Soundtrack Ihres Videos restaurieren, indem Sie zur Toolbox Audio Plug-Ins wechseln und mit dem Plug-In Audio Noise Reduction (Audiostörungen entfernen) Wind, Straßenverkehr und andere unerwünschte Hintergrundgeräusche entfernen.

Stabilisieren

Diese Funktion schneidet einzelne Bilder aus.
Die Qualität kann auch schlechter werden !

Wählen Sie das Plug-In Stabilize (Stabilisieren), um wacklige Aufnahmen auszugleichen.

Das Plug-In Noise reduction (Störungen entfernen) kann "Schnee", also Videorauschen oder andere Videostörungen entfernen, die Sie manchmal auf einer alten VHS- oder anderen analogen Kassetten haben.



Übergänge hinzufügen

Je nach Installation haben Sie verschiedene Übergänge zur Auswahl, Man kann Zusatzpakete kaufen und verschiedene Tools (Plug-Ins) im Internet finden.

**SCHRITT 2:
FILM-
BEARBEITUNG**
Übergänge hinzufügen

"TIPP"

Es lassen sich auch vorgefertigte Szenen, die auch mit anderen Programmen erstellt wurden und gute Übergänge haben, einfügen.



Grundlagen Videobearbeitung

mit Pinnacle-Studio



FRANK BÖSCHEN

comt - frank - boeschen @ gmx.de

Datum :

Seite : 14



Grundlagen Videobearbeitung

mit Pinnacle-Studio



FRANK BÖSCHEN

comt - frank - boeschen @ gmx.de

Datum :

Seite : 15



Es kann nach der Auswahl eines Übergangs dieser sofort getestet werden. Der Übergang kann auch gelöscht und erneuert werden.



Grundlagen Videobearbeitung

mit Pinnacle-Studio



FRANK BÖSCHEN

comt - frank - boeschen @ gmx.de

Datum :

Seite : 16

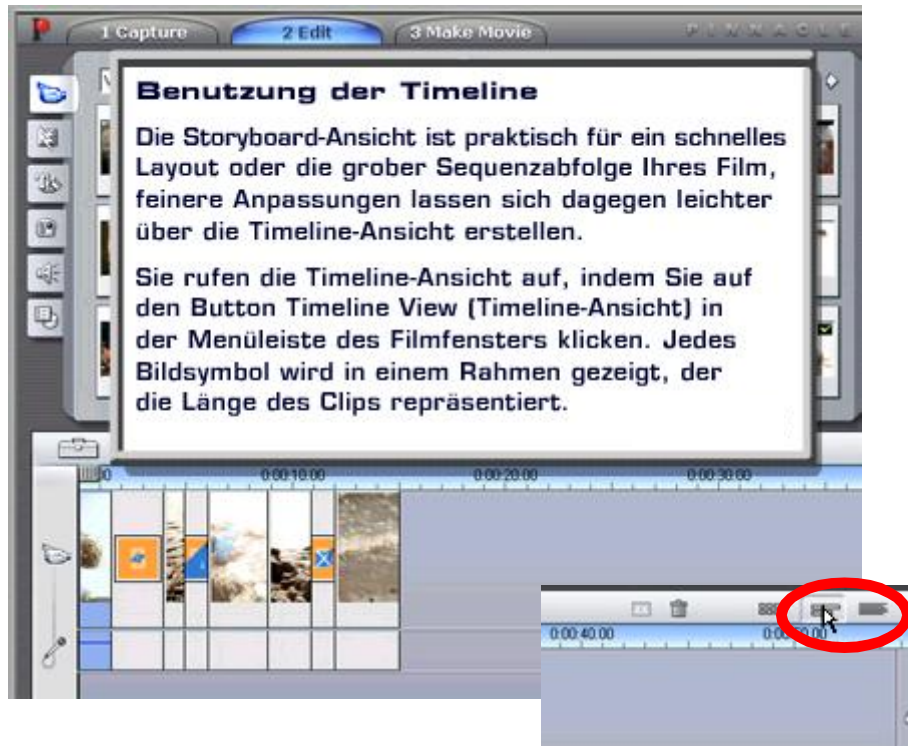
Um einen Effekt Schritt für Schritt durchzugehen, klicken Sie auf einen Übergang und dann wiederholt auf den Button "Frame Forward (Einen Frame vor)".

Studio bietet eine sofortige Vorschau des kompletten Films mit Übergängen, wenn Sie auf den ersten Übergang und dann im Vorschauenfenster auf Play klicken.

Sehen Sie, wie einfach es ist, den Clips in Ihrem Film außergewöhnliche Übergänge hinzuzufügen?



Arbeiten mit den Timeline Funktionen



Grundlagen Videobearbeitung

mit Pinnacle-Studio



FRANK BÖSCHEN

comt - frank - boeschen @ gmx.de

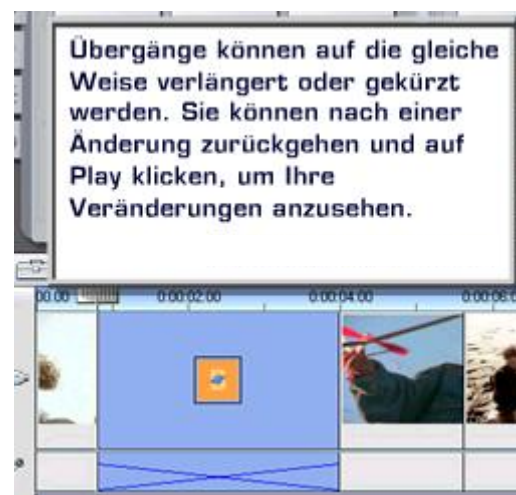
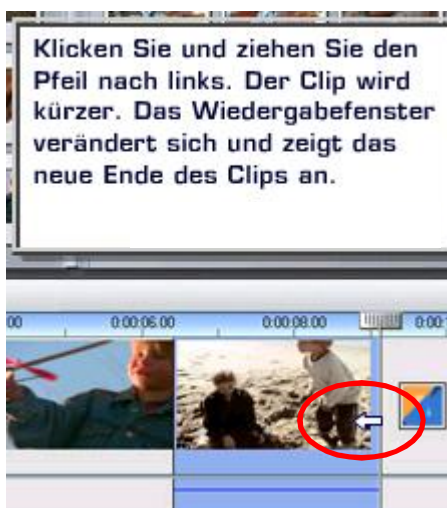
Datum :

Seite : 18



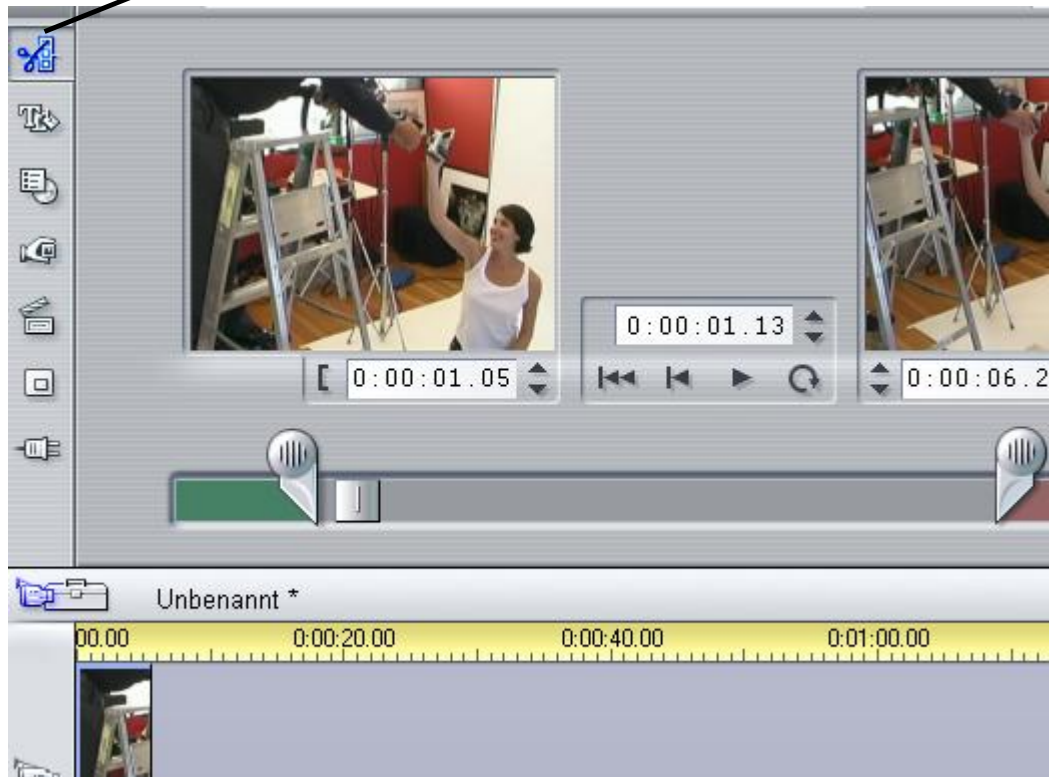
Oder klicken Sie doppelt auf die Szene, es öffnet sich dann ein Schnittwerkzeug mit dem die Szenenlänge bestimmt werden kann.

Sie können auch das oberste Symbol mit der Schere nutzen.





Schnitteditor



Filmtitel hinzufügen



Grundlagen Videobearbeitung

mit Pinnacle-Studio

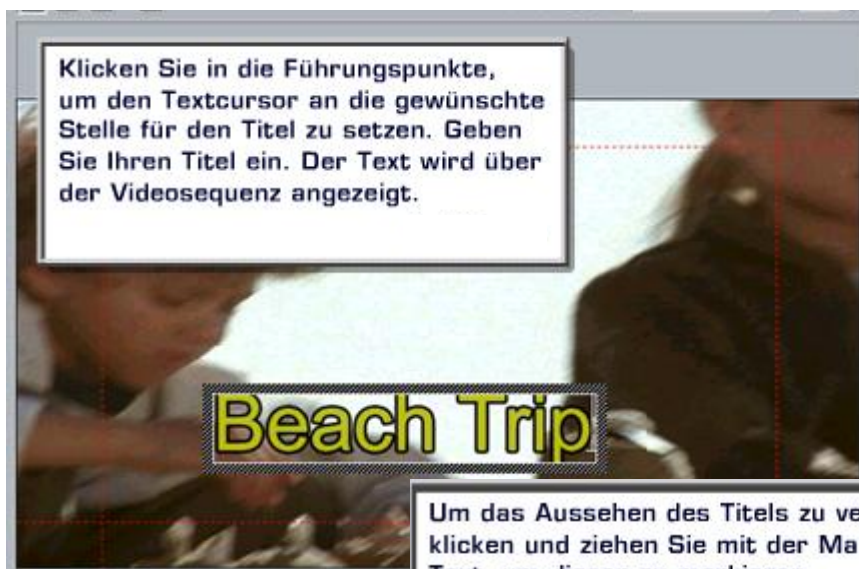


FRANK BÖSCHEN

comt - frank - boeschen @ gmx.de

Datum :

Seite : 20



Um das Aussehen des Titels zu verändern, klicken und ziehen Sie mit der Maus über den Text, um diesen zu markieren.

Sie können einen anderen Titelstil auswählen, indem Sie in das Ansichtsmenü gehen und "Preset Styles (Voreingestellte Stile)" auswählen. Daraufhin wird ein Fenster mit verschiedenen Titelstilen geöffnet, durch das Sie scrollen können. Klicken Sie auf den gewünschten Stil, um ihn auszuwählen.



Grundlagen Videobearbeitung

mit Pinnacle-Studio

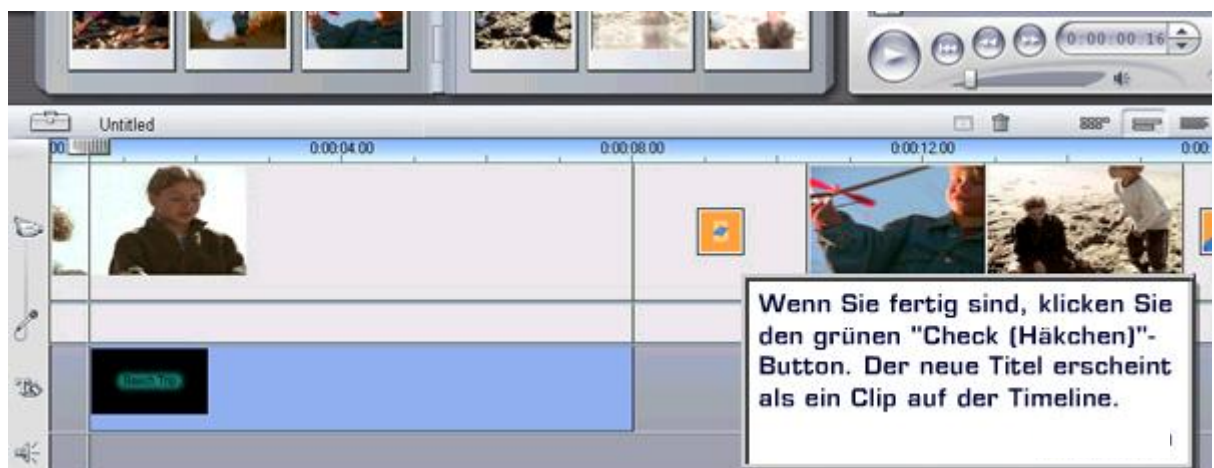


FRANK BÖSCHEN

comt - frank - boeschen @ gmx.de

Datum :

Seite : 21



Grundlagen Videobearbeitung

mit Pinnacle-Studio



FRANK BÖSCHEN

comt - frank - boeschen @ gmx.de

Titel mit Übergängen versehen.

Datum :

Seite : 22

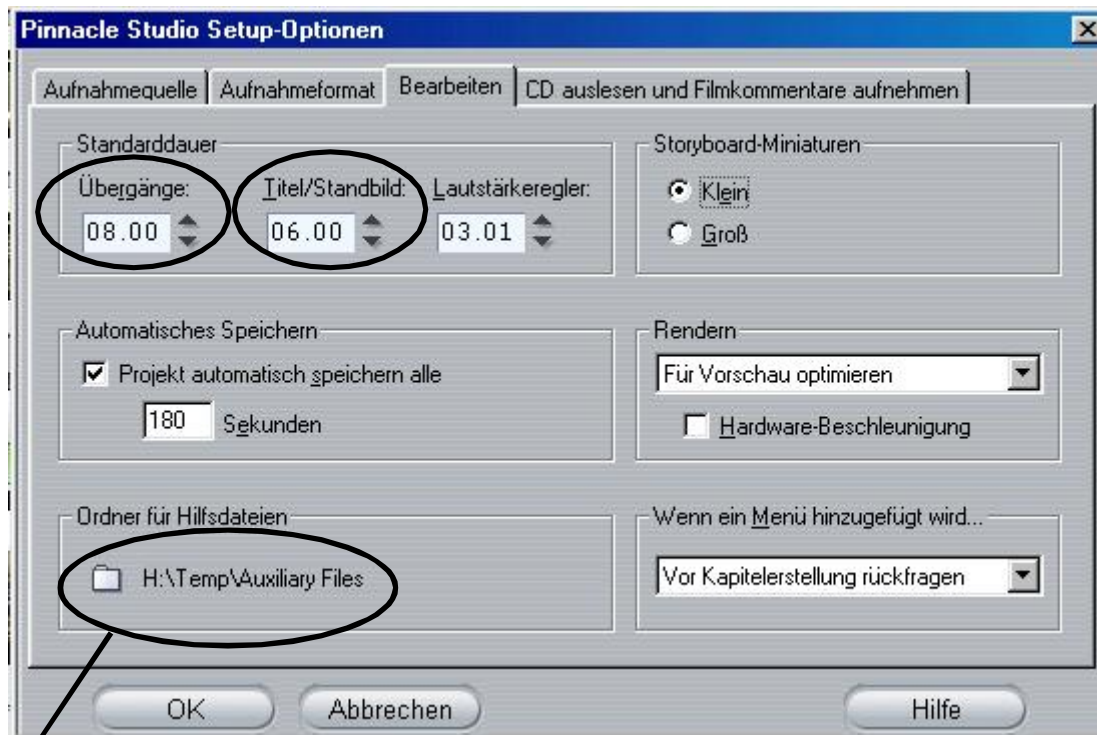


Grundeinstellung für Titel und Übergänge
unter Setup und Bearbeiten .





Zeiteinstellungen für Titel und Effekt.



Einstellen des Temp Laufwerks.



Grundlagen Videobearbeitung

mit Pinnacle-Studio



FRANK BÖSCHEN

comt - frank - boeschen @ gmx.de

Datum :

Seite : 24



